

高雄市立高雄女子高級中學
執行九十四年度永續校園局部改造計畫
簡報

中華民國九十五年六月二日

壹. 本校推動永續校園之具體成果

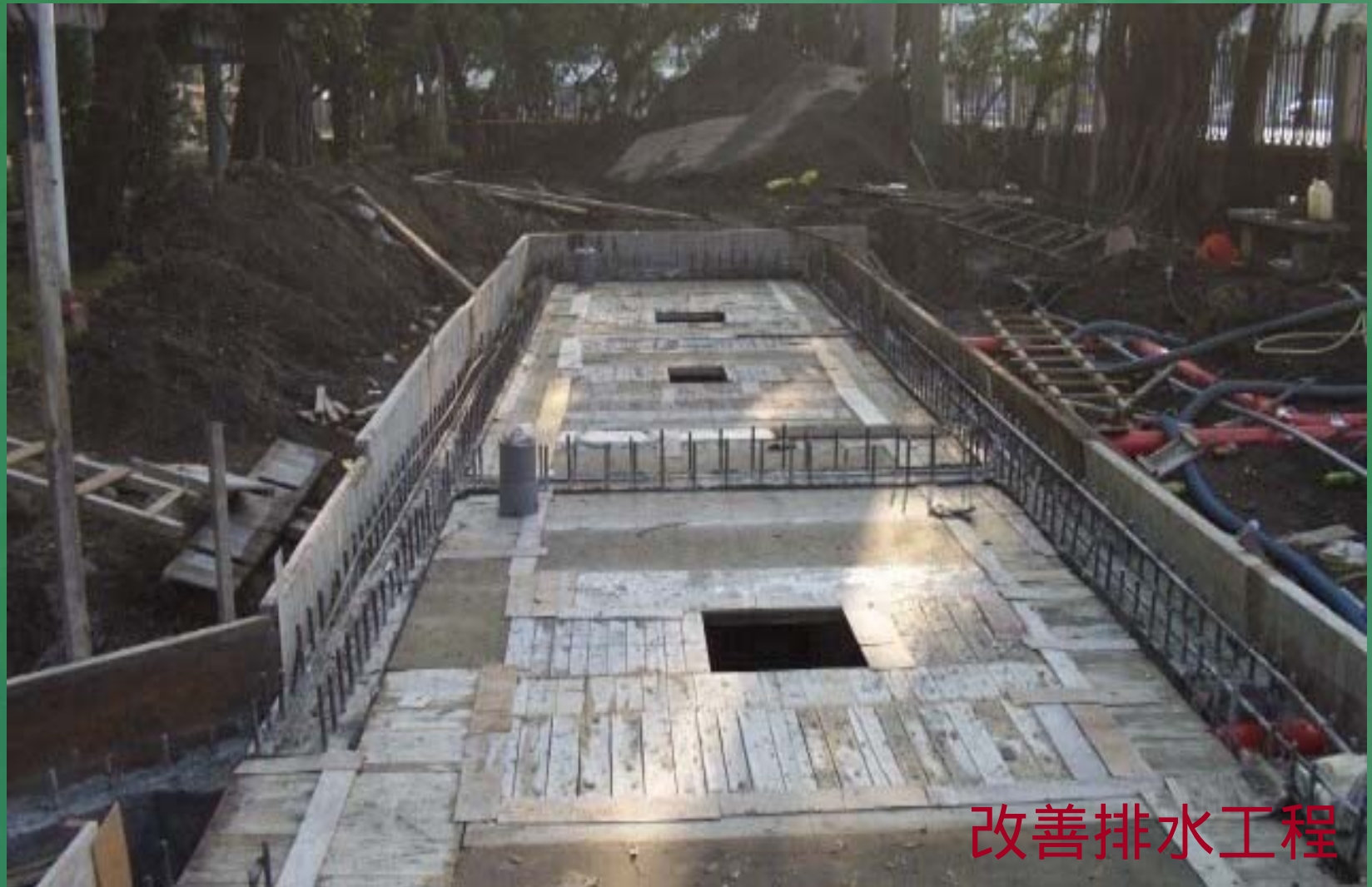
一. 節能



游泳池太陽能設備整修工程

壹. 本校推動永續校園之具體成果

一. 節能



改善排水工程

壹. 本校推動永續校園之具體成果

一. 節能



綜合大樓走廊裝設百葉窗

壹. 本校推動永續校園之 具體成果



二. 減廢

利用本市五福路國際觀光大道工程所刨除之高壓連鎖地磚，回收再利用增加透水舖面達800M²。



壹. 本校推動永續校園之具體成果

二. 減廢



透水鋪面

壹. 本校推動永續校園之具體成果

三. 多層次綠化



榕園美綠化工程

壹. 本校推動永續校園之具體成果

四. 地表土壤改良



教學大樓前裸露地進行植草

本校推動永續校園之具體成果

四. 地表土壤改良



司令台後方裸露地進行植草

本校推動永續校園之具體成果

四. 地表土壤改良



操場植草工程

壹. 本校推動永續校園之 具體成果



五. 透水舖面

校區柏油道路整修工程(約2200M²)。



壹. 本校推動永續校園之具體成果

五. 透水鋪面



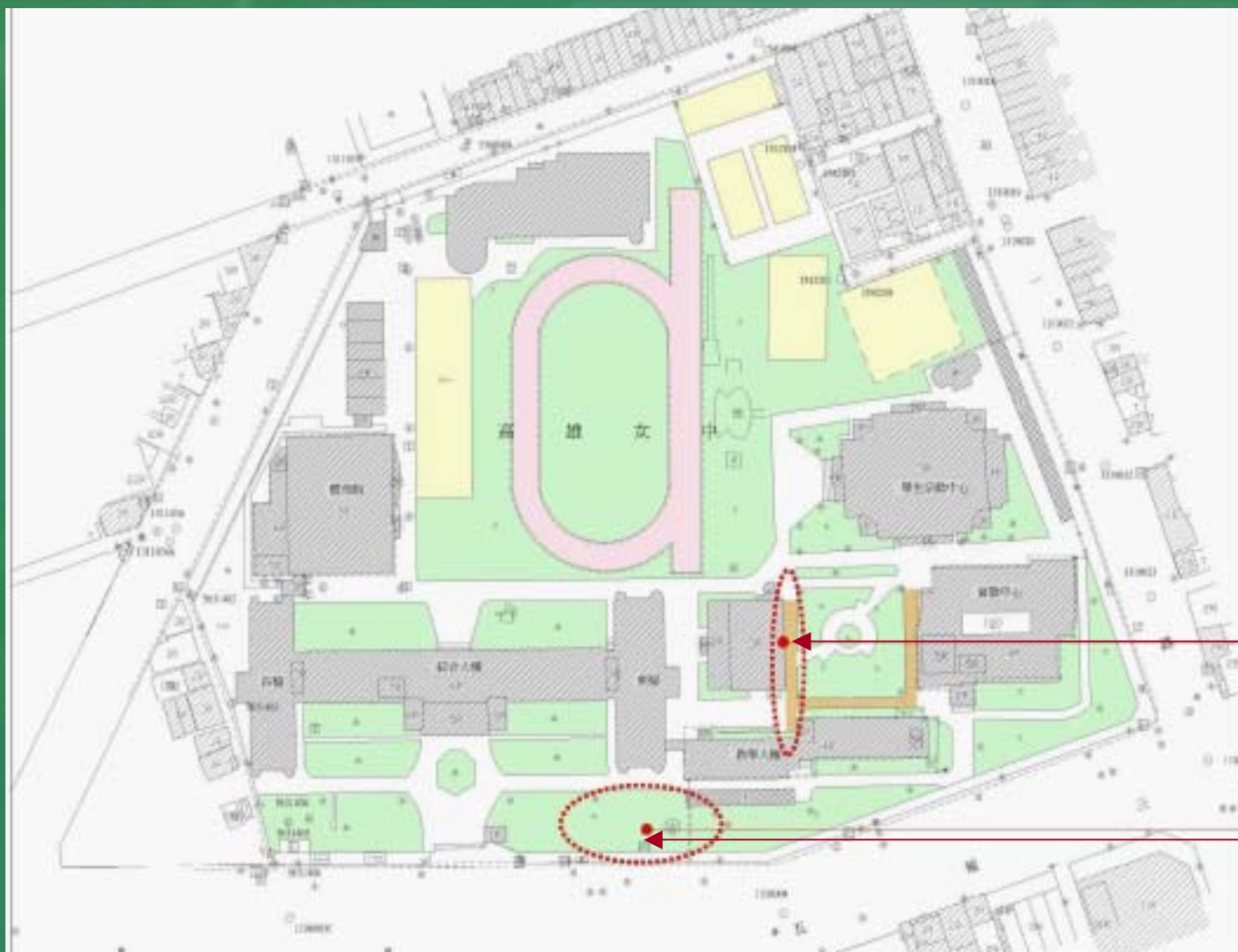
校區柏油道路整修工程

壹. 本校推動永續校園之具體成果

六. 原生種植物



貳. 本次永續校園規劃重點



透水性鋪面
(陶磚)

多層次綠化及
地表土壤改良

參. 本次計畫之單價分析

93年局部改造計畫核定後項目：

項次	項目	單位	數量	單價	複價	備註
一	透水性鋪面	式	1.00	452,000	452,000	詳明細表
二	地表土壤改良	式	1.00	23,100	23,100	詳明細表
三	多層次生態綠化	式	1.00	150,000	150,000	詳明細表
四	工程管理費（含勞工衛生管理.綜合保險.品管利潤.營業稅等）	式	1.00	74,900	74,900	詳明細表
	小計	式	1.00		700,000	



一. 透水性鋪面—榕園

原榕園內側道路窄小且為柏油鋪面，容易造成地熱效應，違反永續校園之精神。

改善前



貳. 本次永續校園規劃重點

一. 透水性鋪面

以陶磚為建材增加透水空間
實施人車分道增加學生活動的安全考量
整合榕園週邊道路，成為具有特殊價值的休閒空間。



改善後

二. 多層次綠化

- 合乎生態的綠化應包括老年、中年、幼年生的植物組成。為了植物族群之穩定性、景觀之協調性以及各種野生動植物互動網之建立，應該改採喬木、灌木、野花、野草、蔓藤、蕨類、蘚苔等多物種混合而且多層次之栽植。最適各種野生物棲息共生的生態綠化方式。



貳. 本次永續校園規劃重點

二. 多層次綠化



貳. 本次永續校園規劃重點

三. 地表土壤改良



簡報完畢，敬請指教