

## 94 年度永續校園局部改造計畫期末成果分享會—個別案

**計畫介紹：**校園內牧場區及農經科、園藝園藝科實習農場現有水利溝渠通過，用以作為引水灌溉苗圃之功用。雖然灌溉溝渠有時流量極充沛，卻因為無法配合耕作時序給水而難以發揮功能，徒然流失珍貴的灌溉水。現學校擬於校區灌溉渠道上端設置一生態景觀教學水池，以兼具教學、綠美化、淨化水質及調節水量等功能，可行性極高。而本校每年枯枝落葉量接近 200 立方公尺，適當處理將成為極佳肥料。而且本校推廣藍染產業，需要大量木灰，若能善用廢材燃燒後取得木灰，將更有效率處理難應用於堆肥的粗大樹幹。

### 基本資料

學校校名： <b>國立旗山農工</b>		代號：1204			
學生人數： <b>1138</b>		學生班級數： <b>35</b>			
校園綠覆率： <b>75</b> (%)		可透水面積比率： <b>79</b> (%)			
面積： <b>8271</b> (m <sup>2</sup> )		面積： <b>8710</b> (m <sup>2</sup> )			
校地總面積： <b>11028</b> (m <sup>2</sup> )		基地保水力： <b>8300</b> (m <sup>2</sup> )			
建蔽率： <b>25</b> (%)		校園植栽種類與數量現況			
地區日照量	夏季： <b>209.4hr</b>	月雨量	最高： <b>8月 426 mm</b>		
	冬季： <b>181.5hr</b>		最低： <b>12月 11.5 mm</b>		
長年風速	夏季： <b>3.6m/sec</b>	長年風向	夏季： <b>西南</b>		
	冬季： <b>2.6m/sec</b>		冬季： <b>西北</b>		
基地海拔高度	<b>150m</b>	環境特質	<b>日照及蒸發強、急雨</b>		
獲補助項目/實質施做項目					
項目名稱	勾選	關連	項目名稱	勾選	關連
1.透水性鋪面			8.親和性圍籬		
2.雨水再生水利用			9.多層次生態綠化		
3.人工濕地自然淨化水循環處理			10.共生動物養殖利用		
4.再生能源應用			11.健康建材與自然素材		
5.節約能源設計措施			12.室內環境改善		
6.省水器材			<b>13.多功能水池</b>	✓	
7.地表土壤改良			<b>14.落葉與廚餘堆肥</b>	✓	
學校地址： <b>高雄縣旗山鎮旗甲路 1 段 195 號</b> 電話： <b>07-6612501</b>					
聯絡人： <b>陳文裕</b> 校長： <b>李天興</b> 總務主任： <b>許國良</b>					
專案規劃師 姓名： <b>                    </b> 證照別： <b>                    </b> 聯絡電話： <b>                    </b>					

### 改造成效說明

申請項目	改造前	改造後	改造成效說明
<b>多功能水池</b>	無法控制水流	截流尾水作為教學灌溉	每月處理水量約 1400 公噸，大幅提升旱季備水容量。
<b>落葉與廚餘堆肥</b>	落葉、廚餘無法處理	發酵為有用的堆肥	可處理全校每年約 200 立方公尺的落葉，並發酵為各農場使用堆肥

### 教案配合計畫

**教學主題：**旗山農工多功能水池區

**融入之學習領域** 1. 生物 2. 藝術與人文 3. 環境教育 4. 綜合活動

**教學內容** 1、實作 2、閱讀資料 3、生態筆記 4、主題研究 5、戶外教學

**學習階段及預定執行時間** 1. 認識園區及生態環保活動：94.12

2. 主題研究(生態、在地產業)：94.12-95.2

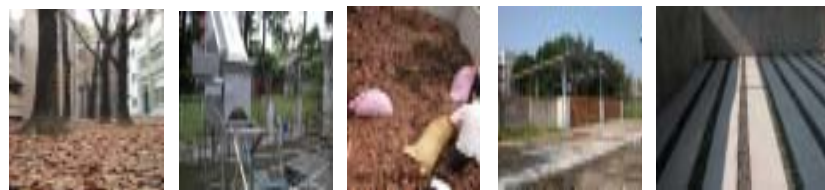
3. 主題研究專題報告：95.3

4. 生態解說員培訓：95.2

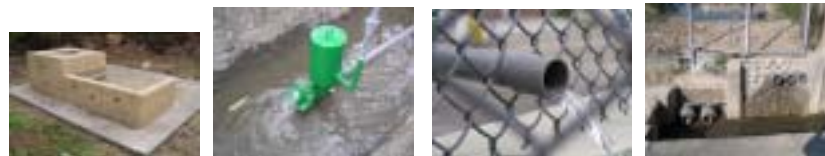
5. 培訓學校及社區生態種子教師與志工：94.1

6. 社區生態資源保育與活化運用：95.3-95.5

7. 能源教育深耕推廣種子培訓：95.5-95.6



桃花心木落葉 畜保科糞液分離機 落葉加上糞肥 堆肥場(外) 堆肥場(外)



木灰窯 免油、電力抽水馬達 完工蓄水 水門改建完工

旗山農工

多功能水池暨落葉堆肥計畫