

夢田計畫 生態社區的理念與實踐在斗煥



100年度教育部補助大專學生協助地方推動永續校園計畫
指導老師：陳湘媛 中華大學景觀建築系：羅兆均、劉芳祺



A 斗煥國小



B 斗煥坪警局



C 井頭伯公



D 閒置空間



E 大化宮



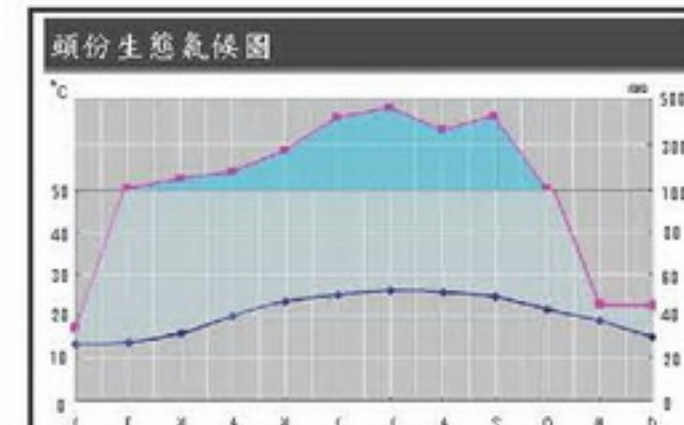
F 蓮花池



G 頭份後花園



H 124縣道



中性森林環境
自然資源豐富，如青剛櫟也因東北季風盛行產生北降的現象。

青剛櫟 江菜 山黃麻 樹杞



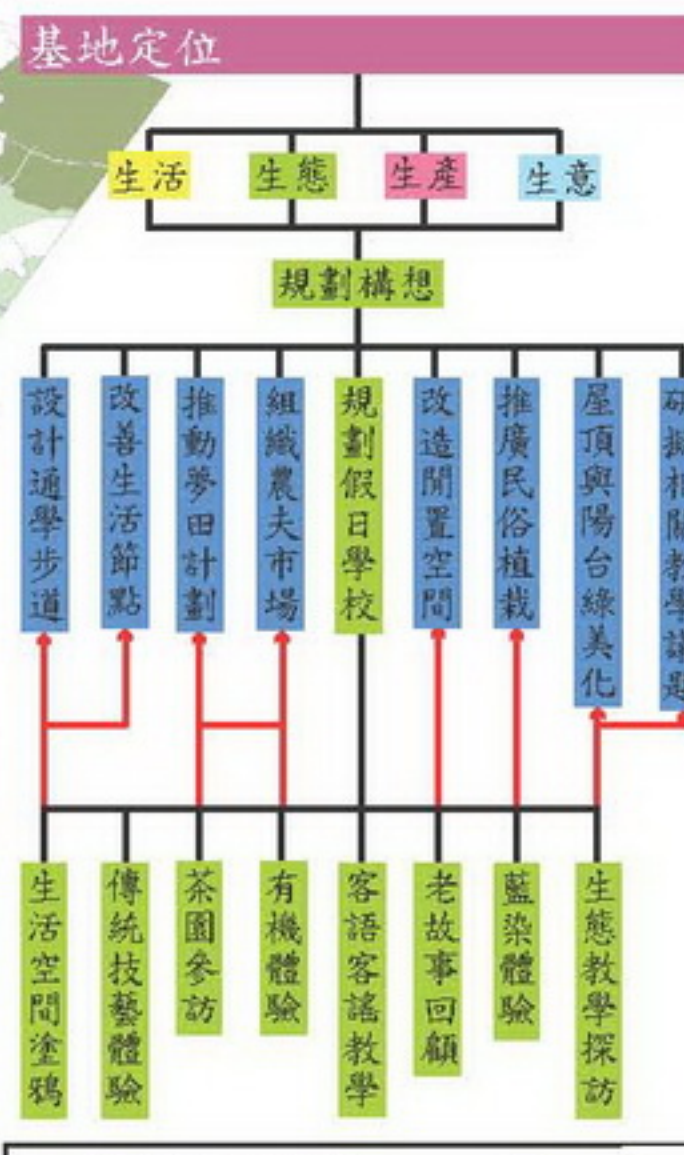
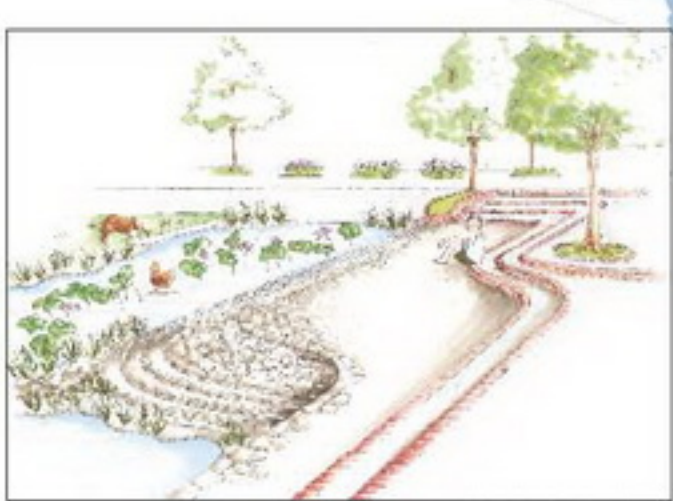
居民座談會
將規劃構想與居民分享及溝通，藉由居民座談會收集重要的民眾意見，在雙方共識下，使計畫推動能更為順利。

斗煥社區規劃構想 實質環境

1. 推廣客家民俗植栽美化家園概念
2. 打造閒置空間為代客烹煮的客家花園餐館
3. 推廣社區屋頂與陽台綠美化
4. 局部改善社區生活節點
5. 規劃設計學生安全的通學步道

教育軟體

1. 規劃斗煥國小為假日學校，協助其辦理生態教學活動
2. 協助組織假日農夫市集
3. 推廣斗煥社區夢田計畫
4. 盼與斗煥國小合作研擬永續社區之相關教學議題
5. 試擬環境正義議題



局部平面圖

